

Optimieren Sie Ihre Zeitpläne innerhalb von Minuten

Weisen Sie den richtigen Mitarbeitern die richtigen Aufgaben und Schichten zu, indem Sie einen automatisch erstellten Plan anwenden, der alle möglichen Einschränkungen und plötzlichen Änderungen berücksichtigt.

OptiPlan wird Ihnen helfen, sich von Tabellenkalkulationen und zeitaufwändiger manueller Arbeit zu verabschieden. Plötzliche Änderungen in der Planung sind kein Thema mehr, der neue Zeitplan wird mit unserer Optimus 4.0 Plattform automatisch neu berechnet.

Adressierbare Geschäftsanforderungen

Optimale Schicht- und Personalplanung

OptiPlan hilft Ihnen bei der Berechnung optimaler Einsatzpläne für Ihre Mitarbeiter und berücksichtigt selbst die spezifischsten Geschäftsregeln, die Ihr Betrieb erfordert.

Einsatzplanung in komplexen Produktionsbetrieben

OptiPlan berücksichtigt sämtliche Bedingungen und Beschränkungen, die der Zeitplan verarbeiten und widerspiegeln muss. Unsere Bibliothek umfasst mehr als 100 gebrauchsfertige Geschäftsregeln für die Planung von Mitarbeitern in komplexen Produktionsabläufen.

Planung von Vertriebsmitarbeiterbesuchen und Verkäufern

Minimieren Sie die Reisezeit und -kosten Ihrer Mitarbeiter im Außendienst und optimieren Sie die Besuche Ihrer Filialen. OptiPlan berücksichtigt Ihre CRM-Daten, Vorhersagen über Routen und die erforderliche Zeit, um Ihre Geschäftspläne zu optimieren.

Planung großer Einsätze (Filialen, Mitarbeiter)

Sie können in Sekundenschnelle Prozesse und Einsätze auf der Managementebene des gesamten Filialnetzes und in der Granularität der einzelnen Abteilungen und Positionen durchplanen.

Prävention der Ausbreitung von Krankheiten

Minimieren Sie unnötige Kontakte zwischen Mitarbeitern, um das Risiko von Covid-19 oder anderen Krankheiten zu verringern.

Die wichtigsten Vorteile



Geringere Planungskosten

OptiPlan ermöglicht effizienten Einsatz und Nutzung Ihrer Arbeitskräfte. Optimale Pläne und kürzere Bearbeitungszeiten führen zu direkten Kosteneinsparungen.



Minimierte Zeit bis zum Erreichen des Optimums

Der gesamte Planungs- und Dispositionsprozess kann innerhalb weniger Sekunden oder Minuten von einer Person automatisch durchgeführt werden, anstatt einer manuellen und fehleranfälligen Bearbeitung.



Einfache Integration

OptiPlan kann mittels der E-Mail-Integration eine Benachrichtigung an Ihre Mitarbeiter senden, Änderungen an einem bestehenden Plan vorschlagen, wenn sich die Verfügbarkeit der Mitarbeiter oder der Produktionsplan ändert, und vieles mehr.

Wichtigste technische Merkmale



Modularer Aufbau

Wir können dieses Produkt leicht anpassen, um Ihr spezielles Optimierungsproblem zu lösen, darunter auch unternehmensspezifische Richtlinien und Regeln.



Bereitstellungsoptionen

Diese Plattform kann problemlos vor Ort, in der Cloud oder als gehostete Option eingesetzt. Wir können OptiPlan bei jedem großen Cloud-Anbieter (AWS, Azure usw.) einsetzen.



Erweiterbare Engine für Ihre Geschäftsrichtlinien

Wir können eine breite Palette von Geschäftsregeln, Metriken und Einschränkungen Ihres Unternehmens erfassen.



Einfache Anbindung an Ihr digitales Ökosystem

Das Produkt kann mit Ihren Datenbanken oder bestehenden Systemen verbunden werden, um unkomplizierte Kommunikationen zu ermöglichen.

Wie wir OptiPlan einsetzen

1.

Bei der Erstanalyse sammeln wir sämtliche Geschäftsregeln, Beschränkungen, Gesetze und Daten für die Berechnungen. Wir betrachten alle Metriken und Kriterien, um eine optimale Lösung zu definieren.

2.

Wir verarbeiten alle Regeln, Kriterien und die Struktur des spezifischen Problems in einem vordefinierten Format. Anschließend passen wir das domänenspezifische Modell an.

3.

Unter Verwendung der bereitgestellten Eingaben durchsucht unsere Optimierungsmaschine Milliarden von Plänen, um den optimalen zu finden.

4.

Wir erstellen eine benutzerdefinierte visuelle Schnittstelle zur Verwaltung des Systems und integrieren es in die bestehende Infrastruktur. Jede Lösung kann eine kundenspezifische Benutzeroberfläche haben.

Fallbeispiel

DER PLANUNGSPROZESS VON INSPEKTOREN IST AUTOMATISIERT UND WIRD IN 10 MINUTEN STATT IN 6 STUNDEN ERLEDIGT

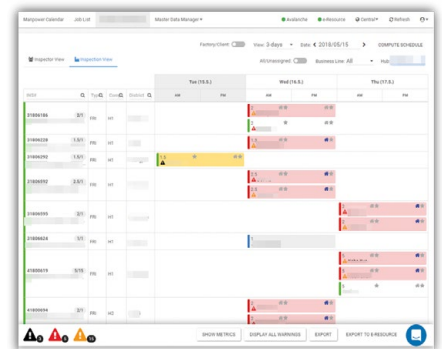
TÜV SÜD, ein weltweit tätiges Inspektions- und Prüfungsunternehmen, verwaltet einen komplexen Planungsprozess für die Zuteilung von Inspektorenteams zu Werksinspektionen vor dem Versand, wobei die Inspektoren von mehreren Zentren in ganz China aus eingesetzt werden. Die Herausforderung bestand darin, eine Planungslösung zu entwickeln, die optimale Zeitpläne unter Berücksichtigung komplexer Geschäftsregeln, Reisebedingungen und der massiven Nachfrage während der Hochsaison bietet.

VORHER

- ✗ Sechs Planer, die jeden Tag dabei waren, einen ganzen Tag zu planen
- ✗ Unfähigkeit, während der Hochsaison zufriedenstellende Lösungen zu finden
- ✗ Verwendung einer Reihe von Excel-Blättern mit Konflikten

NACHHER

- ✓ Master Scheduler plant in wenigen Minuten
- ✓ Hochgradig optimierter Plan mit höherer Kapazität, der auch in der Hochsaison ausgeführt werden kann
- ✓ Verwendung einer zentralisierten Software, die mit den Datenquellen des Unternehmens verbunden ist



KI-Services In Höchster Qualität Von Blindspot Solutions

Blindspot Solutions ist ein professionelles Team von KI-Experten für die End-zu-End Implementierung von KI-Systemen in internationalen Firmen sowie Startups. Blindspot ist Ihr Partner für die Installation und den Umgang mit KI in jedem Anwendungsspektrum.



**BETRIEBSBERATUNG
FÜR KÜNSTLICHE INTELLIGENZ**



**ENTWICKLUNG PERSONALISierter
KI-ANWENDUNGEN**



**MACHINE LEARNING/
DATA SCIENCE TEAM**

Gegründet 2014 in Prag
Tschechische Republik

Mitglied der
Adastra

Kontaktieren Sie uns:
contact@blindspot.ai

Karolinská 706/3
186 00 Prag, CZ